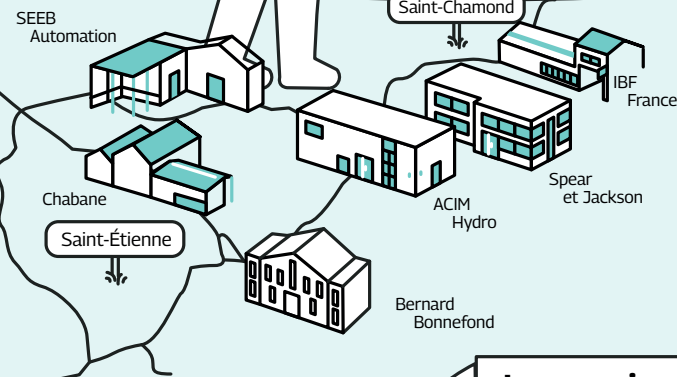


Le cadre

6 entreprises locales sélectionnées pour suivre le programme Orga Innov'.

Basé sur une approche coopérative, le design thinking et la facilitation de groupe, Orga Innov' offre aux entreprises un **cadre structuré et inspirant pour stimuler l'innovation et la transformation organisationnelle.**



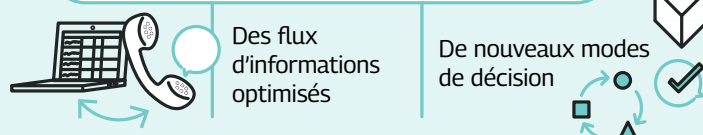
La méthode design

Immersion

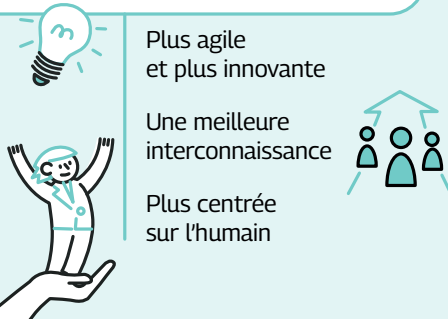
« Nos designers sont allées voir ce qu'il se passait concrètement dans chaque entreprise pour libérer la parole de façon utile et partager des visions communes. »
Laetitia Le Maner - déléguée générale du club Gier Entreprise

Organisationnels

Des changements dans les processus



Une nouvelle culture d'entreprise

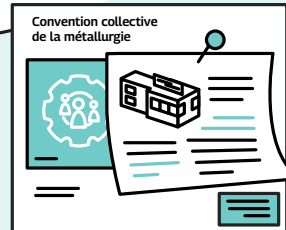


L'enjeu pour Spear and Jackson

Intégrer la nouvelle convention collective de la métallurgie

« Nous avions besoin de recréer des emplois avec de la profondeur, mais nous ne savions pas de quelle façon nous y prendre »

Isabelle Mourra - cadre chez Spear and Jackson



Ateliers d'idéation

« Travailler sur le mode collaboratif, découvrir d'autres alternatives a provoqué chez nous une vraie remise en question : comment réconcilier de nouveaux besoins avec des envies collectives plus ancrées. »

Stratégiques

Un alignement de l'organisation avec la stratégie



Impulser une approche proactive



Les problématiques rencontrées

Parcours

Capital des connaissances, savoir-faire, intégration

Travail en équipe



Stratégie de l'entreprise

Le sens des missions

Acceptation difficile du changement

Recrutement

Pénurie de profils formés

Savoir-être

Respect des managers

Manque d'autonomie

Absentéisme

Prototypage et tests

« De la co construction du plan d'action à l'expérimentation du scénario retenu, chaque étape a révélé notre expertise et la spécificité des méthodologies de travail du designer »

Économiques

Attractivité de l'entreprise



Performance industrielle

Donne les clés d'un fonctionnement plus fluide
Une expérience durable

« Orga Innov' nous a permis de prendre un nouvel élan. Cette initiative ne doit pas rester isolée ! »

Les impacts

Orga Innov' : Le capital humain comme levier de productivité

Les entreprises sont confrontées à une pression grandissante pour s'adapter rapidement aux transformations de leurs territoires et de la société.

Pour accompagner les entreprises dans leur transformation, le programme Orga Innov', porté par le club GIER Entreprises en partenariat avec la Cité du design et Perspectives Conseil, mobilise pendant 9 mois des designers spécialisés en organisation. Objectif : aider les entreprises à gagner en productivité en adoptant de nouvelles pratiques de travail collaboratif et en améliorant leurs processus internes de manière concrète et durable.

CLUB GIER
entreprises

anact
agence nationale
pour l'amélioration
des conditions de travail

PERSPECTIVES
conseil

fact
Fonds pour l'amélioration
des conditions de travail

SAINT-ÉTIENNE
la métropole

cité du design
éoad
saint-étienne

Saint-Étienne
Ville créative design

Université
Jean Monnet
Saint-Étienne

FRANCE
2030

Candidature
France 2030
Pôle
territorial
design

District
Créatif

Saint-Étienne