

# CITÉ 2025 DU DESIGN SAINT-ÉTIENNE

SÉM  
SAINT-ÉTIENNE  
la métropole

## Un nouveau départ pour le quartier créatif

Seule ville créative UNESCO de design en France, Saint-Étienne renforce son rôle moteur dans la promotion du design par le biais d'un projet porté par Saint-Étienne Métropole : Cité du design 2025. Il vise à remodeler le quartier créatif stéphanois au moyen d'un profond renouvellement urbain, dans le but de rendre le design accessible à toutes et tous, grâce à un quartier dynamique et accueillant. Inclusif et durable, ce dernier sera consacré à la diffusion culturelle, à l'éducation, à la recherche, à l'accompagnement économique et social, aux loisirs et aux services autour des arts et du design.



### Une ambition culturelle forte

Une toute nouvelle **Galerie nationale du design** verra le jour en 2025. Cet espace de près de 1 000 m<sup>2</sup>, unique en France par sa taille et sa thématique, présentera des œuvres issues des collections de design de différentes institutions culturelles françaises (dont le Centre Pompidou, le Mobilier national, le Centre national des arts plastiques et le Musée d'art moderne et contemporain de Saint-Étienne Métropole) et ouvrira un nouveau chapitre dans l'histoire du design en France.

La **Biennale Internationale Design Saint-Étienne** se déploiera en 2025 avec un format renouvelé, proposant des parcours adaptés à ses différents publics.

La **Cité du design** portera par ailleurs une programmation structurée autour d'expositions thématiques et d'un cycle d'expositions monographiques dédié à la nouvelle scène française et européenne du design.

La **Cabane du design**, espace de médiation qui permet de familiariser les enfants à la culture scientifique et créative du design de manière ludique, sera dotée d'une nouvelle scénographie.

Une **grande halle événementielle** sera réaménagée pour accueillir de façon permanente de nombreux événements, tout au long de l'année.

### Un quartier de destination

Plus ouvert et agréable, le quartier sera aussi beaucoup plus animé, avec l'implantation de **cafés, de restaurants et de commerces**. Un **concept hôtel**, proposant une offre inédite sur le territoire métropolitain, y sera aménagé. L'intérieur du quartier, fortement minéral, verra se développer plus de **végétation** avec la création d'îlots de fraîcheur, tandis que **l'art et le design seront rendus visibles** avec l'implantation de nombreux aménagements spécifiques.

### Une ambition éducative, culturelle et sociale au cœur du quartier

Un tout nouveau **tiers-lieu socioculturel**, qui accueillera une médiathèque municipale dans un espace plus grand et plus moderne, verra le jour. Le **groupe scolaire municipal Thiollier** sera, quant à lui, agrandi.

### Un concentré d'économie créative

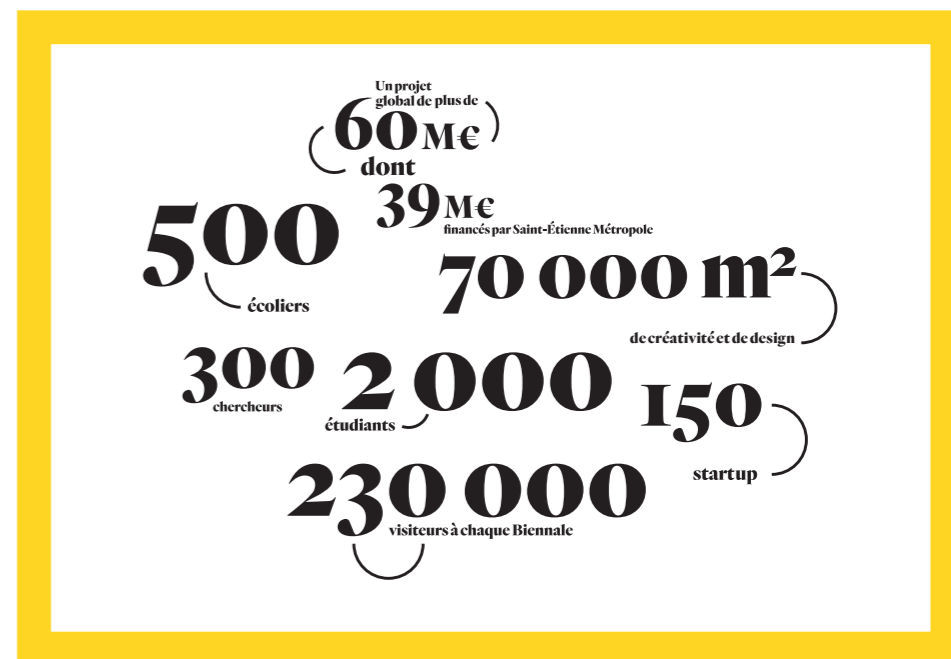
La Cité du design sera aussi un véritable **Centre d'innovation par le design**, à vocation régionale, au service des entreprises et collectivités qui veulent croître et innover et qui y trouveront une offre de services complète. Les designers, eux, trouveront un centre de ressources comprenant une matériauthèque et des prestations en termes d'animation de réseau, de recherche, de documentation, de formation professionnelle, etc.

### Un pôle d'enseignement et de recherche

L'**École supérieure d'art et design** (Esadse) fera l'objet d'une attention particulière pour en faire une école de référence au niveau national. Une **nouvelle dynamique de campus** sera impulsée, avec la présence sur le site de plus de 2 000 étudiants issus de Télécom Saint-Étienne, du Laboratoire Hubert Curien et du Centre des Savoirs pour l'Innovation de l'Université Jean Monnet.

### Un quartier créatif ouvert sur le monde

Avec l'accueil d'étudiants, de chercheurs, d'artistes et de designers internationaux, l'organisation depuis plus de 25 ans de la **Biennale Internationale Design** et la reconnaissance de Saint-Étienne en tant que **seule ville créative UNESCO de design en France**, l'ouverture au monde est l'un des piliers du développement du quartier.



-EPA-  
-SAINT-ÉTIENNE-

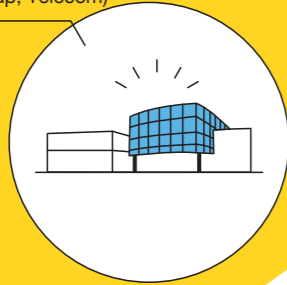


Saint-Étienne  
Ville créative design

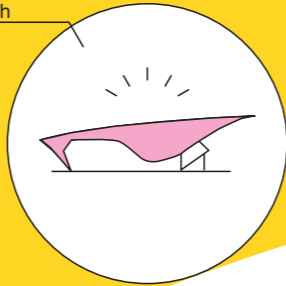
design.saint-etienne-metropole.fr



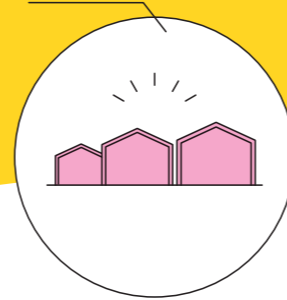
Le Pôle recherche/développement  
(BHT, Manutech, HEF group, Télécom)



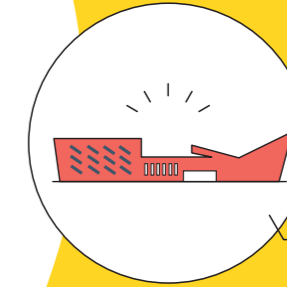
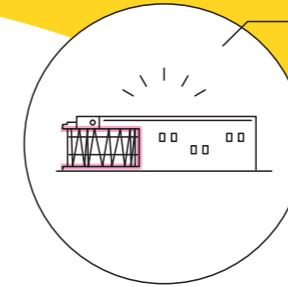
Le Zénith



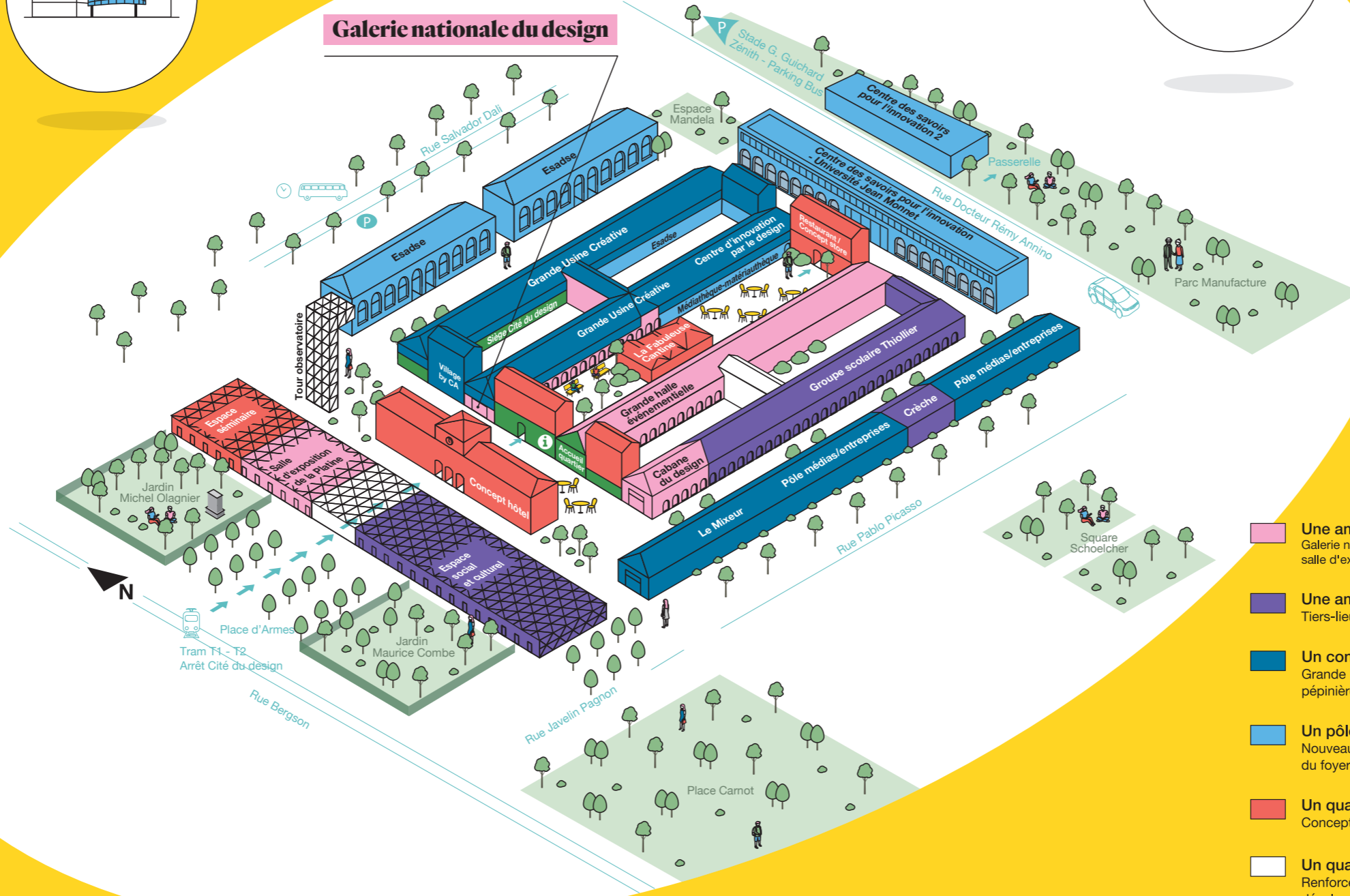
La Comédie



Le Fil



Le Parc Expo



- Une ambition culturelle forte**  
 Galerie nationale du design, grande halle événementielle, salle d'exposition de la Cité du design, Cabane du design
- Une ambition éducative, culturelle et sociale au cœur du quartier**  
 Tiers-lieu socioculturel dans la Platine, extension du groupe scolaire Thiollier
- Un concentré d'économie créative**  
 Grande Usine Créative, Centre d'innovation par le design, pépinières, incubateurs, accélérateurs
- Un pôle d'enseignement et de recherche**  
 Nouveaux ateliers et auditorium, réaménagement de la médiathèque, du foyer et de la récupérathèque de l'Esadse
- Un quartier de destination**  
 Concept hôtel, cafés, restaurants, concept store
- Un quartier ouvert et agréable avec un espace public transformé**  
 Renforcement de la présence du végétal, installation de mobilier urbain, développement de la mobilité douce, amélioration de la signalétique, création d'une identité lumière
- Un quartier créatif ouvert sur le monde**  
 Nouveau siège pour la Cité du design, accueil quartier, boutique, billetterie